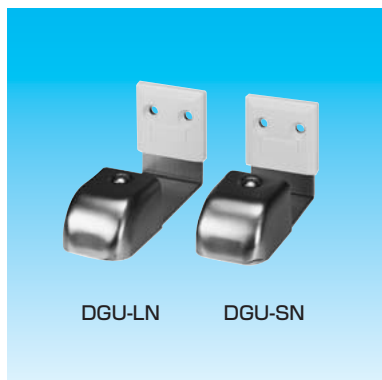


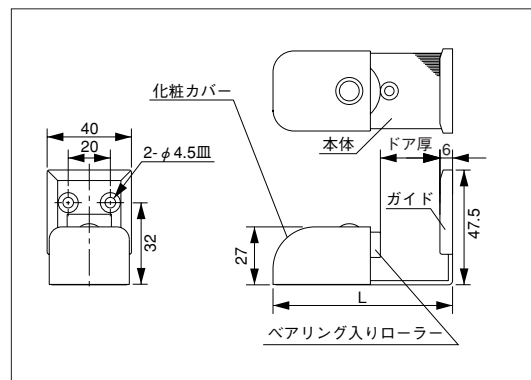
自動ドア関連パーツ・関連機器

ドアガイド DGU-SN DGU-LN

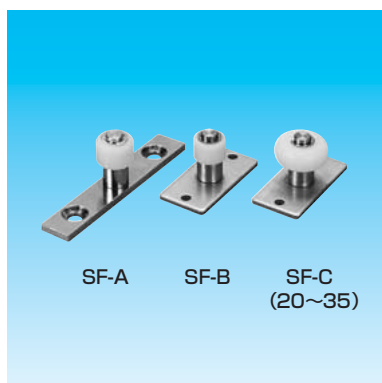


- ・ガイドレールが使用できない場合にご利用ください。
- ・静音効果の高いローラー付き。
- ・扉厚調整機能付。

品番	ドア厚 (mm)	L寸法 (mm)	材質
DGU-SN	26~41	85~100	本体： SUS304(ヘアライン) 化粧カバー： SUS304(#400バフ仕上げ) ガイド： ABS樹脂(テフロンシート付) ローラー： ジュラコン
DGU-LN	41~56	100~115	

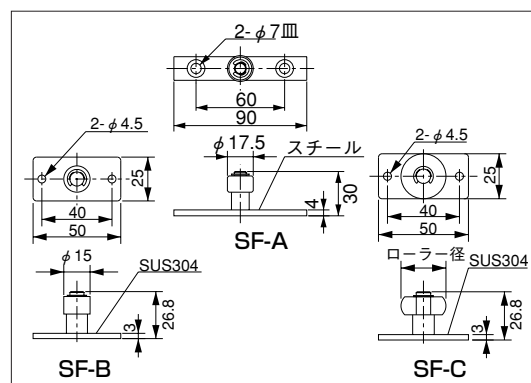


逆さ振れ止め SF-A SF-B SF-C (20 ~ 35)

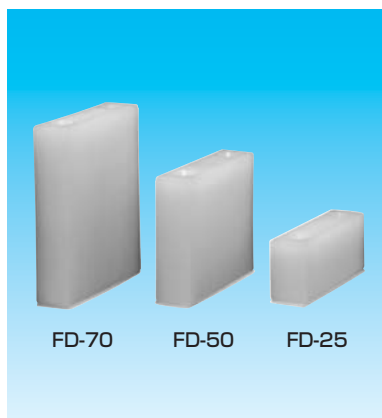


扉の仕様にあわせて最適寸法をお選びください。

品番	ローラー径 (mm)	材質	
		本体	ローラー
SF-A	φ 17.5	スチール	ジュラコン
SF-B	φ 15	SUS304	
SF-C20	φ 20		
SF-C30	φ 30		
SF-C35	φ 35		

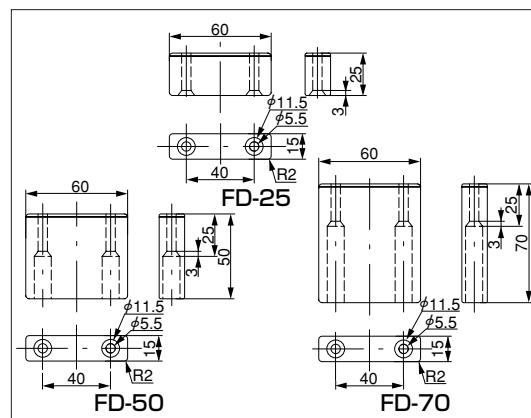


振れ止め FD-25 FD-50 FD-70

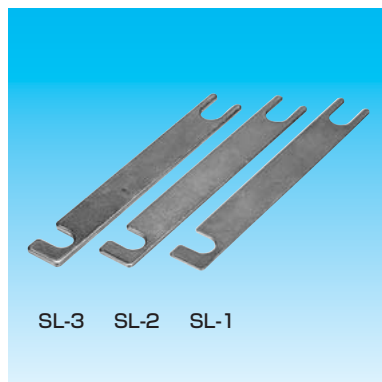


- ・静音効果高いナイロン66採用。
- ・施工性向上。扉の鳴き対策用として両面テープ付。

品番	高さ(mm)	材質
FD-25	25	ナイロン66
FD-50	50	ナイロン66
FD-70	70	ナイロン66

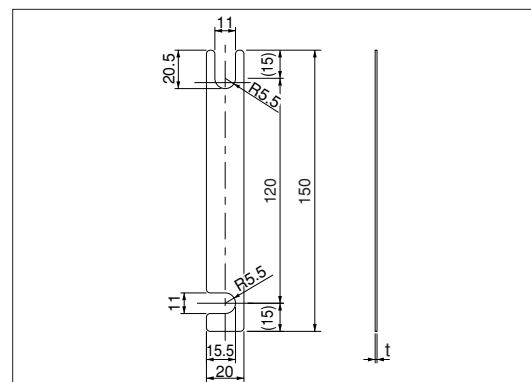


スチールライナー SL-1 SL-2 SL-3

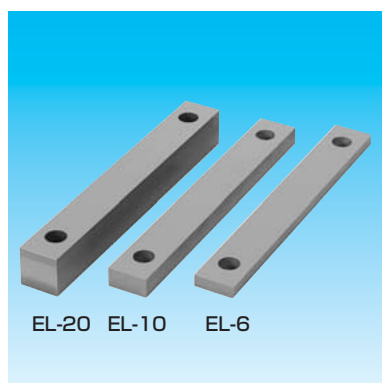


スチール製の吊元調整用ライナー。

品番	厚さ：t寸法(mm)	材質
SL-1	1	スチール (ユニクロメッキ)
SL-2	2	
SL-3	3	

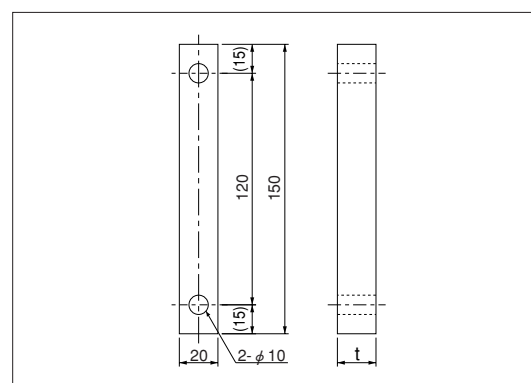


塩ビライナー EL-6 EL-10 EL-20



塩化ビニール製の吊元調整用ライナー。

品番	厚さ：t寸法(mm)	材質
EL-6	6	塩化ビニール (グレー色)
EL-10	10	
EL-20	20	



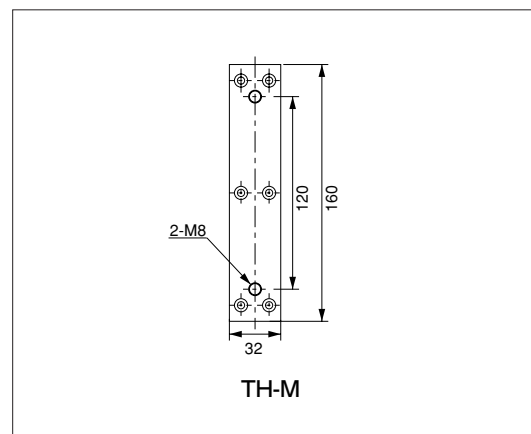
吊元補強金具 TH-M



扉のタイプにあわせてお選びいただけます。

TH-M (木扉用)

品番	材質
TH-M	スチール (ユニクロメッキ)

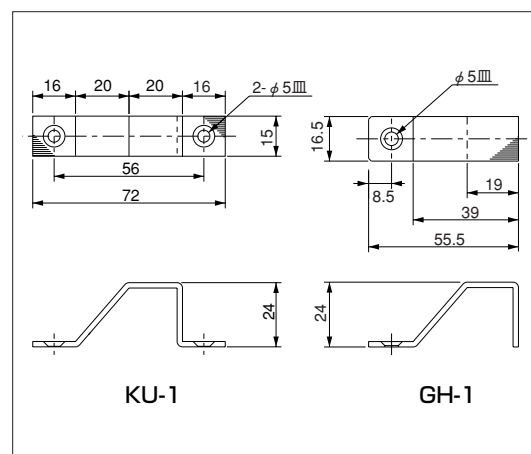


鍵受け金具 KU-1 ごみ掃け金具 GH-1

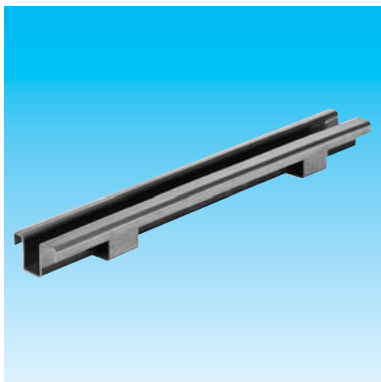


あらゆるタイプのガイドレールに最適です。

品番	材質
KU-1	SUS304HL (ヘアライン)
GH-1	

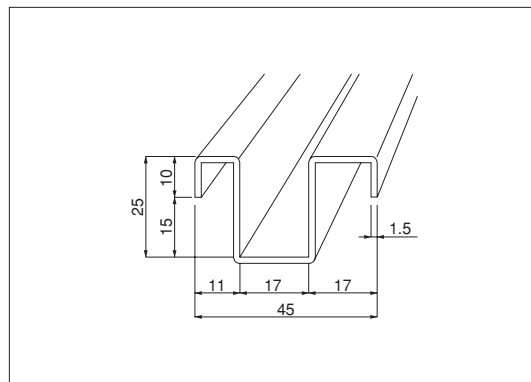


ガイドレール H型 1.5×2000～5000

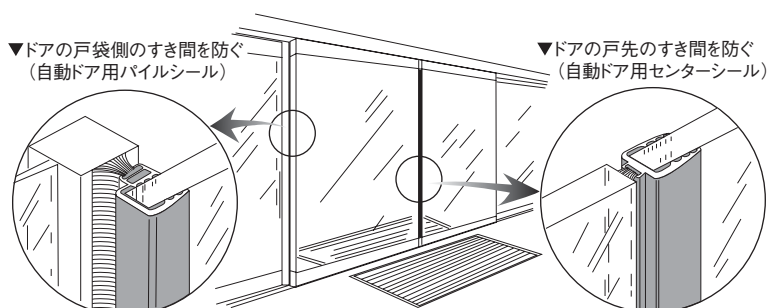


保護テープ鍵受け金具付。

品名サイズ	材質
H型 1.5×2000	SUS304 ヘアライン仕上げ
H型 1.5×2400	
H型 1.5×3000	
H型 1.5×4000	
H型 1.5×4200	
H型 1.5×5000	

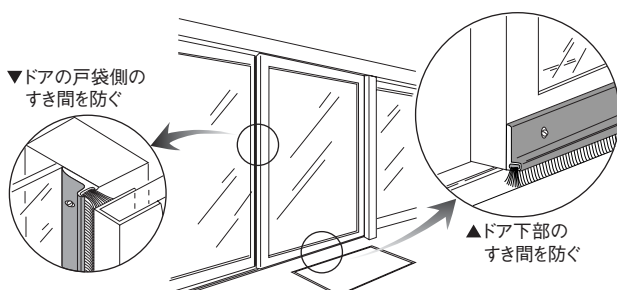


パイルシール 自動ドア用 ADS-R150 ADS-L250 ADC-R40



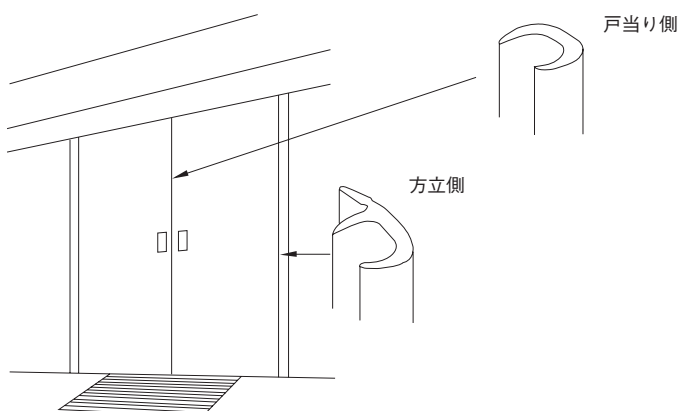
品番	自動ドア用パイルシール		
	ADS-R150 (レギュラータイプ)	ADS-L250 (Lタイプ)	ADC-R40 (センターシールレギュラータイプ)
サイズ	 長さ：2.3m	 長さ：2.3m	 長さ：2.3m
仕様 色相	パイル：原糸ポリプロピレン繊維 フレーム：硬質塩化ビニール、軟質塩化ビニール フレーム部分：透明 パイル部分：グレー		

パイルシール アルミドア用 ALD-S1000 ALD-B1000 ALD-S2300 ALD-B2300

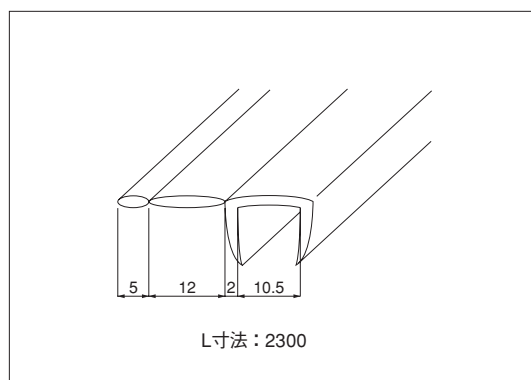


品番	ALD-S1000 (シルバー) ALD-B1000 (ブロンズ)	ALD-S2300 (シルバー) ALD-B2300 (ブロンズ)	P-280×3 (長さ1m) P-305.7×7 (長さ2.3m)
サイズ	 長さ：1m	 長さ：2.3m	
仕様 色相	パイル：原糸ポリプロピレン繊維 フレーム：アルミニウム フレーム部分：シルバー、ブロンズ パイル部分：グレー		

ドアスペーサー テンパーライトドア用 L-2300



- 使用場所に応じて2ヶ所簡単に切断可能。
- 材質：軟質塩化ビニール (透明)



その他関連機器

非常用無停電電源装置

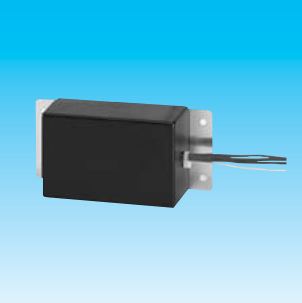


TNA-350-5

- ・停電時にAC100V電源を供給します。
- ・小型・軽量・ローコストタイプ。
- ・バッテリー寿命警告機能付(LED表示＋ブザー警報)。

電 源 入 力	AC100V 50/60Hz
電 源 出 力	AC100V±5% (バッテリー運転時)
バックアップ時間	約17分 (60W連続使用時)
内 蔵 電 池	小型制御弁式鉛蓄電池
外 形 寸 法	W97×H143×D313mm

ドア制御用スイッチシリーズ



ラチェットスイッチ

RS-100 (AC100V用)
RS-12 (DC12V用)

1回の入力で連続開、連続閉を繰り返します。(工場のゲート等に最適)

- ・入力：無電圧a接点 (ワンショット)
- ・出力：無電圧a接点 (ラッチ)
- ・外形寸法：W113×H37×D53mm



プルスイッチ
PS-100

ロープ状のスイッチで自動扉を開閉します(工場のゲート等に最適)。

- ・防滴型。
- ・外形寸法：W150×H43×D56mm (ヒモの長さ3m)

品質保証とアフターサービス

お客様のご要望にスピーディに対応できる品質保証体制とアフターサービス体制を整えています。

保守点検

本商品の機能を常に正常に保つために日常点検及び定期点検を心がけてください。

おことわり

本商品は人体を検知し、信号を発する目的のもので災害防止器ではありません。万一発生した人身事故・災害事故及び機器のご使用方法の誤り、保守点検の不備、天災地変(誘導雷サージ含む)などによる事故損害については責任を負いかねますのでご了承ください。

竹中エンジニアリング株式会社

事業本部		東京支店		大阪支店	
札幌営業所		札幌市中央区南二条東2-9 (大都ビル)		大阪市北区天神西5-17 (アクティ南森町)	
仙台営業所		仙台市青葉区二日町16-1 (二日町東急ビル)		神戸市中央区八幡通3-2-11 (芙蓉ビル東館)	
郡山営業所		郡山市富田町字垣ノ腰58-1 (第2ヨコヤマビル)		広島市中区鉄砲町5-21 (ジブラルタ生命ビル)	
高崎営業所		高崎市鶴見町1-1 (三井生命高崎ビル)		高松市中央町1-26 (藤沢ビル)	
さいたま営業所		さいたま市大宮区桜木町2-389 (フジックス桜木町ビル)		福岡市博多区博多駅東1-1-33 (はかた近代ビル)	
千葉営業所		千葉市中央区栄町35-14 (F.C.千葉ビル)		熊本県熊本市神水1-8-8 (フォレストビル)	
東京営業所		東京都文京区本郷1-11-14 (小倉ビル)		U.S. (California)	
立川営業所		立川市紫陽町3-18-30 (東財バスステルメゾン立川)		U.K. (London)	
横浜営業所		横浜市港北区新横浜3-24-5 (ユニオンビルANNEX)		AUS. (Melbourne)	
長野営業所		長野市駿河区堀川3-1-25 (ラ・リベルテK 2F・B号)		TAKEK AMERICA INC.	
静岡営業所		静岡市千種区内山3-12-14 (豊島不動産ビル)		TAKEK EUROPE LTD.	
名古屋営業所		名古屋市本町2-7-1 (越田ビル)		TAKEK AUSTRALIA	
金沢営業所		金沢市本町2-7-1 (越田ビル)			
京都営業所		京都市山科区東野五条通外環西入93-1			
大阪営業所		大阪市北区天神西5-17 (アクティ南森町)			
神戸営業所		神戸市中央区八幡通3-2-11 (芙蓉ビル東館)			
広島営業所		広島市中区鉄砲町5-21 (ジブラルタ生命ビル)			
高松営業所		高松市中央町1-26 (藤沢ビル)			
福岡営業所		福岡市博多区博多駅東1-1-33 (はかた近代ビル)			
熊本営業所		熊本県熊本市神水1-8-8 (フォレストビル)			
		TEL 075-594-7211(代)		TEL 01256-475555	
		TEL 011-281-4641(代)		TEL 03-9546-0533	
		TEL 022-268-2411(代)			
		TEL 024-962-4310(代)			
		TEL 027-327-3981(代)			
		TEL 048-653-7531(代)			
		TEL 043-202-2551(代)			
		TEL 03-5805-8081(代)			
		TEL 042-540-1665(代)			
		TEL 045-471-8467(代)			
		TEL 026-229-8130(代)			
		TEL 054-203-5220(代)			
		TEL 052-731-7227(代)			
		TEL 076-234-7201(代)			
		TEL 075-593-3171(代)			
		TEL 06-6360-6881(代)			
		TEL 078-230-6112(代)			
		TEL 082-223-1138(代)			
		TEL 087-861-6633(代)			
		TEL 092-471-6245(代)			
		TEL 096-387-3911(代)			
		TEL 408-747-0100			
		FAX 075-591-2085			
		FAX 011-281-4642			
		FAX 022-268-2413			
		FAX 024-962-4311			
		FAX 027-310-8577			
		FAX 048-653-7532			
		FAX 043-202-2552			
		FAX 03-5805-8082			
		FAX 042-540-1666			
		FAX 045-475-2912			
		FAX 026-229-8133			
		FAX 054-203-5219			
		FAX 052-731-7225			
		FAX 076-234-2401			
		FAX 075-591-5422			
		FAX 06-6360-6882			
		FAX 078-230-6113			
		FAX 082-211-1180			
		FAX 087-861-6608			
		FAX 092-481-1362			
		FAX 096-387-3884			
		FAX 408-734-1100			
		FAX 01256-466268			
		FAX 03-9547-9450			

http://www.takek-eng.co.jp/

●仕様など予告なく変更する場合がありますのでご了承ください。

●このカタログの記載内容は'09年6月現在のものです。

CAT.NO.TD0906・01AD54-3