

パッシブセンサー〔パッシブ型遠赤外線式〕

PA-470A（立体警戒・16m／面警戒・20m兼用）



オプション〈別売品〉:天井・壁兼用アタッチメントBCW-401

豊富な機能搭載の壁面・コーナー取付用 パッシブセンサー

ファジィ理論採用

新開発のデュアルツイン素子からの2出力をCPUで検知体と背景との温度差、形状差の2情報に分け、検知体が人間か小動物かをファジィ理論を用いて適確に判断し、警報を出力します。小動物（ネズミなど）、外乱光、すきま風、外部ノイズなどの誤動作の原因となりやすい現象が発生してもデュアルツイン効果により、影響を受けることが殆どありません。

立体警戒・面警戒兼用

センサー内部のモードセクターの操作とレンズ交換で、面警戒用としても使用できます。警戒エリアは立体警戒で16m、面警戒で20mまで有効に警戒します。

異常警報機能

センサーが警戒状態の間、内蔵のプログラムによりセンサー自身が次の機能の監視を行います。異常が発見されると警報の連続出力と、アラーム表示灯で異常をお知らせします。

オートリセットメモリー機能

複数のセンサーが接続されている場合、どのセンサーが発報したかを表示灯の点滅・点灯により確認ができます。

微動検知機能（立体警戒時のみ）

デュアルツイン素子が独立した2つのツイン素子として動作します。それによりセンシティブゾーン数が2倍（22対→44対）になり、人体の小さな動きでも比較的検知しやすい高感度のセンサーになります。

低電源電圧異常

CPUがセンサーに供給されている電源電圧を常時監視。電源電圧が一定以下にドロップした場合、異常警報が働きます。

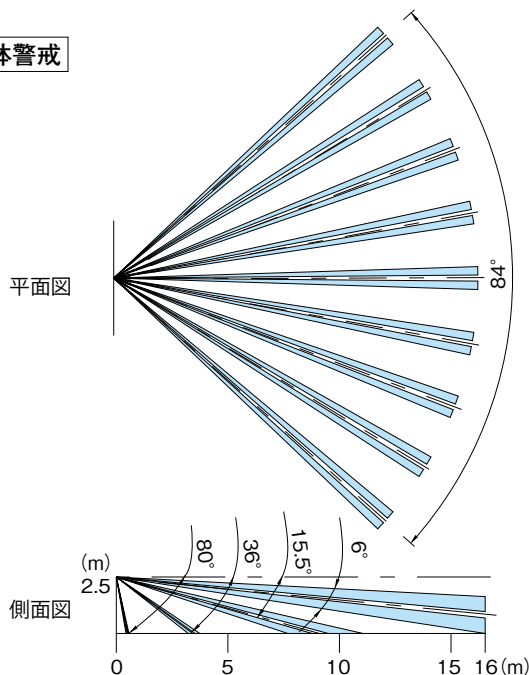
機器異常

万一、センサー内部で回路に破損が発生した場合、異常警報が働きます。

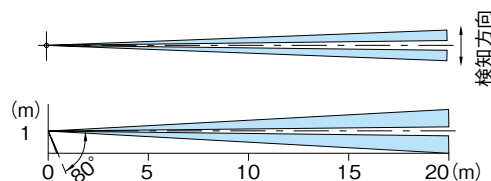
パッシブセンサー（パッシブ型遠赤外線式）

■ 警戒エリア

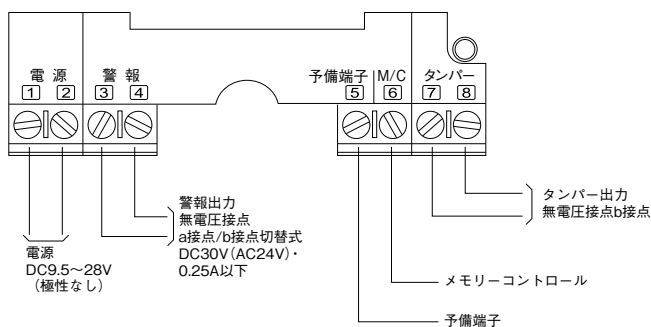
立体警戒



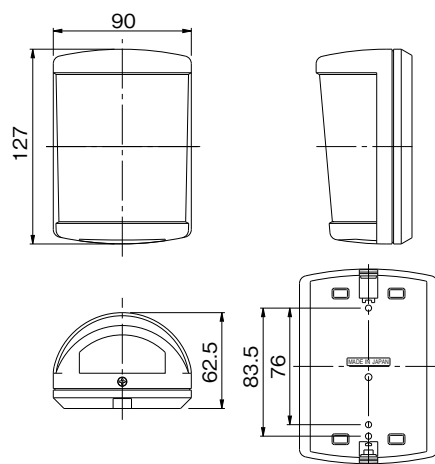
面警戒



■ 端子配列図



■ 外形寸法図（単位：mm）



■ 仕様

品 番	PA-470A
検 出 方 式	パッシブインフラレッド方式
警 戒 エ リ ア	立体警戒：最長部16m 88本 (22対) 面 警 戒：最長部20m 8本 (2対)
電 源 電 圧	DC9.5V~28V(極性なし)
消 費 電 流	25mA以下
警 報 出 力	無電圧半導体接点 (a接点/b接点切替式) 接点動作：ワンショット動作(約2秒) 接点容量：DC30V(AC24V)・0.25A以下 (抵抗負荷) (接点保護抵抗3.3Ωを内蔵)
タ ン パ ー 出 力	無電圧接点 (b接点) 接点容量：DC30V・0.1A以下 (抵抗負荷)
ア ラ ー ム 表 示 灯	赤色LEDにて表示 ウォームアップ時：点滅 (0.5秒おき) 警 報 出 力 時：点灯 (約2秒) メ モ リ ー 表 示 時：3分点滅、47分点灯するオートリセット動作 異 常 警 報：機器異常(連続点滅) 低電源電圧異常(連続点灯)
メ モ リ ー コ ン ト ロ ー ル 機 能	M/C端子を使用してメモリー停止、表示、リセットの制御が可能
異 常 警 報 機 能	低電源電圧異常：電源電圧の異常低下を監視 異 常 時 動 作：異常警報動作で警告
使用可能周囲温度	-10℃～+50℃
設 置 場 所	屋内：壁面(別売アタッチメントで天井面可)
配 線 接 続	端子式
質 量	約165g
外 観	樹脂

■品質保証とアフターサービス■

お客様のご要望にスピーディに対応できる品質保証体制とアフターサービス体制を整えています。

■保守点検■ 本商品の機能を常に正常に保つために日常点検及び定期点検を心がけてください。弊社商品を安全にご使用いただくため、必ず商品添付の「取扱説明書」をよくご確認の上、正しく設置・運用してください。

■おことわり■ 弊社の商品は各種の監視、警戒、報知、起動、威嚇、忌避、制御、護身、ヘルスケア用途などに使用するもので盗難防止器、犯行防止器、災害防止器、環境破壊防止器、人身事故防止器、医療用機器ではありません。万一発生した盗難事故、人身事故、災害事故、環境破壊事故、施工上の不備及び機器のご使用方法の誤り、保守点検の不備、天災地変（誘導雷サージ含む）などによる事故損害については責任を負いかねますのでご了承ください。

TAKEX 竹中エンジニアリング株式会社

事業本部 〒607-8156 京都市山科区東野五条通外環西入83-1 TEL (075) 594-7211 (代) FAX (075) 501-2085
 札幌 (011) 281-4641 仙台 (022) 268-2411 郡山 (024) 962-4310 高崎 (027) 327-3981
 さいたま (048) 653-7531 千葉 (043) 202-2551 東京 (03) 5805-8081 立川 (042) 540-1665
 横浜 (045) 471-8467 長野 (026) 229-8130 静岡 (054) 254-8330 名古屋 (052) 209-9366
 金沢 (076) 234-7201 京都 (075) 593-3171 大阪 (06) 6360-6881 神戸 (078) 230-6112
 広島 (082) 223-1138 高松 (087) 821-0025 福岡 (092) 471-6245 熊本 (096) 387-3911
 U.S. 408-747-0100 U.K. 01256-475555 AUS. 03-9544-2477

http://www.takex-eng.co.jp/

※このカタログについてのお問い合わせは、販売店もしくは、当社にご相談ください。

■販売店名■