

屋外・屋内用パッシブセンサ送信機

TXF-127W(W)ホワイト/(G)グレー (立体警戒型.4周波切替対応型)



独自のトリプルミラー方式と信号処理方式を採用し

検知性能の向上と誤動作を大幅に軽減した屋外・屋内用パッシブセンサ送信機

独自のエリアを構成するトリプルミラー

センサーに3組の光学系ユニットを内蔵。それぞれにツイン型素子(新規開発)を搭載した新しいタイプのパッシブセンサーです。

3組の光学系ユニットにより構成されるエリアは、独自の配置設計により、検知性能の向上と誤動作を大幅に低減します。

また、外灯の様なデザインと内部のミラーを可動してエリア調整ができる構造により外観からエリアの向きを推測しにくく、セキュリティ性に優れています。

高容量電池採用により電池長寿命を実現

付属電池で約3年間の電池寿命。(1日100回送信として)

また、電池は増設ができ、最大で約6年の寿命が得られます。(1日100回送信として)

小電力ワイヤレスは4周波切替対応型

小電力ワイヤレス部は4周波切替対応型です。また、電波到達距離は見通し100mです。屋外用中継機やサイレンフラッシュ付受信機など弊社の豊富なワイヤレス機器ラインナップにより、さまざまな運用に対応できます。

取付高さ2.0～6.0mに対応!

人が容易に触れない高さに設置できるため、センサーに対するいたづら行為が防止できます。また、高密度モードを使用することで、最大6mの高所へ設置ができます。(高密度モード時は小動物のキャンセルは無効)

小動物による誤動作を低減

ミラー毎に独立した検出部を採用しているため、信号処理により猫などの小動物による誤動作を低減します。また、ペットモードを使用することで、中型犬(体高50cm程度)などもキャンセルできるようになるため、ペットを飼われているところでも運用できます。

更にバードストッパーを天面に取りつけることで鳥が止まりにくくなり、予期せぬ誤動作を大幅に低減します。

トリプルミラーを採用した高密度エリア

隙間の無い高密度警戒エリアのため、抜けの無い警戒が可能です。また内部のミラーを可動させることで、警戒距離や警戒方向の調整が可能で、照準機能を用いた最適なエリア設定も可能です。

壁沿い侵入にも対応できます。(壁沿検知機能有効時)

エリアマスクシートを付属

設定した警戒エリア内に誤動作要因がある場合、付属のエリアマスクシートを使用することで対象となるエリアを無効にすることができます。(警戒エリアは照準機能により目視で確認することができます)

安全・安心・親切設計

- 照準機能 ●ウォークテスト機能 ●照準監視機能 ●自己診断機能搭載
- タンパー機能内蔵 ●定期送信機能 ●電池切れ報知
- エリア角度調整機能(水平±45° 上下17°) ●規制送信

屋外・屋内用パッシブセンサ送信機(立体警戒型・4周波切替対応型)



検知性能向上と誤動作を大幅に低減



トリプルミラー

当社独自のエリアを構成するトリプルミラーを採用し、3つの信号をファジィ処理することで検知性能向上と誤動作を低減します。



ペット対策

ペットモードを備えており、中型犬などをキャンセルできるため、ペットを飼われているところでも運用できます。



照準機能装備

照準機能により警戒エリアを最適な位置に調整できます。



バードストッパー

センサーの天面に取り付けることで鳥が寄り付きにくくなり、予期できない誤動作を低減します。



ウェザープルーフハウジング

降雨、降雪時に雨水や雪解水がセンサー前面に流れることを防ぎ、誤動作を軽減します。

4周波ワイヤレス搭載と電池長寿命を実現!



4周波切替対応型小電力ワイヤレス

無線部は4周波切替機能を搭載しているため、4周波切替機能を使用したシステムに組み込むことができます。



高容量電池採用で電池長寿命を実現

電池寿命は、付属電池で約3年。電池を増設して約6年に延ばせます。(1日100回送信にて)

現場をサポートする施工性の向上



柔軟な取付高さ

取付高さ2.0～3.5mに対応するので、設置場所を選びません。(拡張運用モードでは6.0mまで対応します)



警戒エリア調整機能

内部のミラーが水平方向に回転しますので、センサーを壁面に取付けても任意の方向に警戒エリアを設定することができます。また、上下方向にも可動できるため、警戒距離の調整ができます。(立体警戒型: 水平±45° 上下17°)



ポール取付や天井取付の対応

壁面取付けだけでなく、オプションのアタッチメントを使用することでポール取付や天井取付にも対応します。

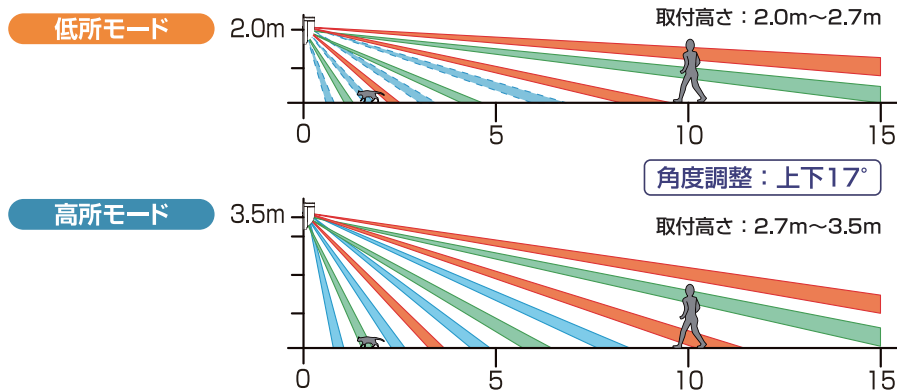


防虫・防滴設計

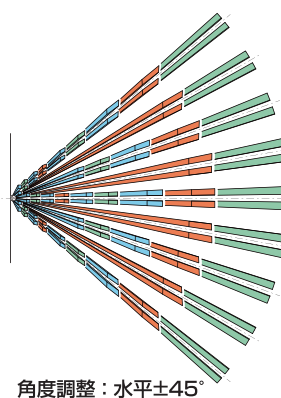
IP55相当の保護構造のため、屋外でも安心してご使用できます。

運用設定

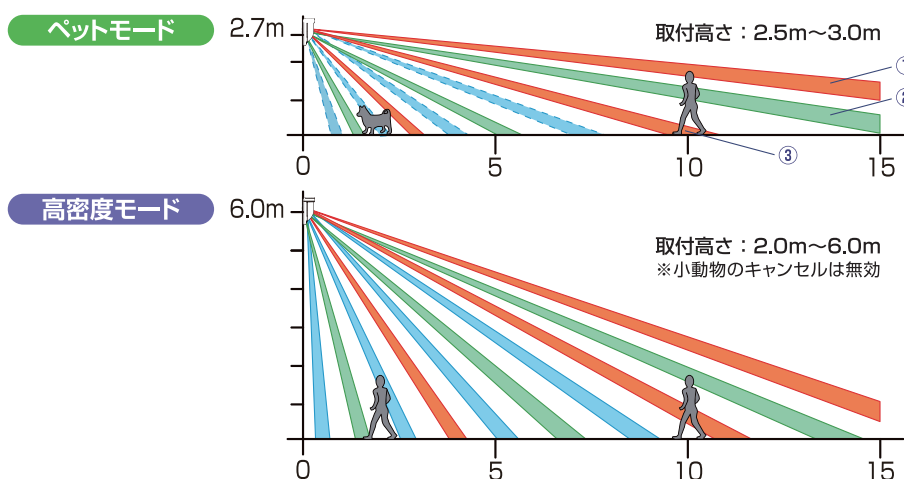
通常運用【側面図】



【平面図】



拡張運用【側面図】



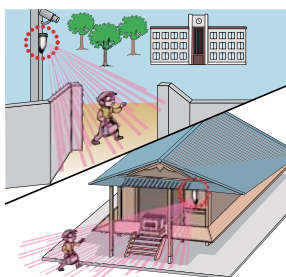
ペットモードではエリアマスクシートで警戒距離を調整します
(左図①②③)

ペットモード以外ではエリアセレクトにより反射鏡の上下角を操作して警戒距離を調整します
角度調整: 上下17°

拡張運用では以下の機能が使用できません
●壁沿検知の設定

通常運用

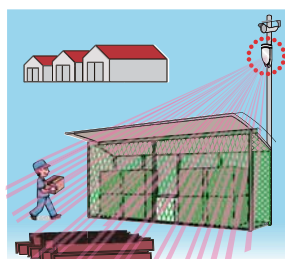
低所モード



取付け高さ: 2.0~2.7m

ワイヤレスのため配線が不要です。美観を損なうことなく設置できます。

高所モード

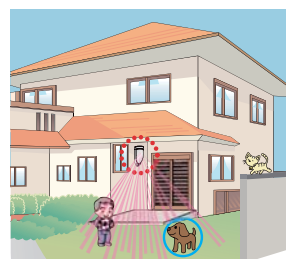


取付け高さ: 2.7~3.5m

オプションのアタッチメントにより、ポールに設置できます。倉庫などの安全対策ができます。

拡張運用

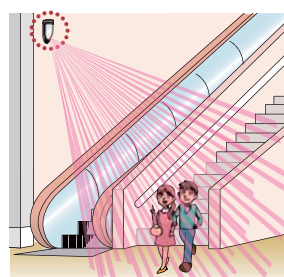
ペットモード



取付け高さ: 2.5~3.0m

小～中型犬や猫などをキャンセルするため、ペットを飼われていても安心して使用できます。

高密度モード



取付け高さ: 2.0~6.0m

エントランスなどの吹き抜けのような高所に設置できます。

※モードにかかわらず、最長警戒距離は、15mです。

CAT.NO.TD1801·03WA80-1