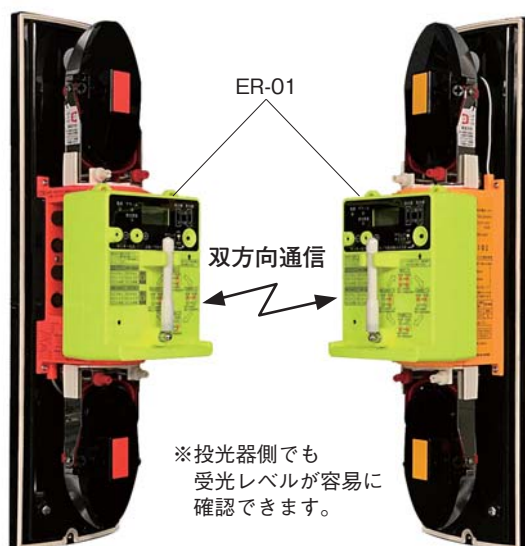


PXB シリーズ専用オプション商品

ワイヤレス光軸チェッカー ER-01〈赤外線センサー PXB シリーズ用オプション〉



■センサー取付け時



〈LCD表示部〉と〈LED表示部〉



赤外線センサーの光軸調整が容易

1組(2台)のワイヤレス光軸チェッカーが互いに双方向通信をすることで、投光器側からでも受光器のモニター出力電圧(受光レベル)が分かるため、1人の作業でも正確、かつ効率良く、光軸調整ができます。

また、センサーの上段、下段毎にスイッチを切替することにより、個別に光軸調整を容易におこなうことができます。(※PXBシリーズ専用機能です)

モニター出力電圧(光軸レベル)表示機能

液晶画面にセンサー受光器側のモニター出力電圧が表示されるため、テスターが無くても正確に光軸調整が可能です。

セルフチェック機能(※PXBシリーズ専用機能)

上段/下段切替スイッチを長押しすることで、投光器側と受光器側に取り付けられた1組(2台)のワイヤレス光軸チェッカーが双方向通信をし、自動点検をおこない、センサーの光軸調整の良否を判定します。定期点検などでは省力化が図れます。

サウンドチェック機能

音(サウンド)の高低差により、光軸調整の良否を報知します。

ターゲットカラー

視認性の高い蛍光色にすることで、センサーに取り付けた際、遠くでも目につきやすく(確認しやすく)しています。照準を使ったセンサーの光軸調整の際も、背景の中から見つけやすくしています。

グリーン設計(RoHS指令対応品)

環境に配慮したRoHS指令に対応しています。(鉛、水銀、カドミウム、六価クロム、ポリ臭化ビフェニル、ポリ臭化ジフェニルエーテルを排除しています)

アダプタセットでPXBシリーズ以外にも使用可能

オプション品のアダプタセット(ER-01AS)を装着することで、PXBシリーズ以外にも使用可能です。

■仕様

ワイヤレス光軸チェッカー	
品 名	ER-01
品 番	
電 源 電 圧	DC10～30V(PXBシリーズのセンサーから供給) または、単3形アルカリ乾電池6本/1台(電池別途手配)
消 費 電 流	100mA以下
電 池 寿 命	約15時間(連続使用)
送 信 周 波 数	429MHz帯(特定小電力機器の無線設備)
送 信 出 力	10mW
空 中 線	λ/4ヘリカルアンテナ
電波到達距離	約200m(見通し距離)
アラーム表示灯	赤色LED 警報出力時 : 点灯
受光感度表示灯	赤色LED 受光感度減衰時 : 点灯
使用温度範囲	-25℃～+60℃ -10℃～+50℃(電池使用時) (0℃以下では液晶表示が見えにくくなる場合があります) (0℃以下では電池の性能が低下する場合があります)
付 帯 機 能	電源切替機能・上段/下段切替機能・サウンドチェック機能 モニター出力表示機能・受光感度表示機能・警報表示機能 投光受光動作表示機能・セルフチェック機能・電池チェック機能 電波周波数切替機能・ワイヤレス切替機能 接続機種選択機能(PXBシリーズ以外のセンサー)
質 量	約330g(電池除く)/1台
外 観	樹脂(蛍光イエロー)
オ プ シ ョ ン	アダプタセット(ER-01AS)

※本製品は2台1組となっています。

PXBシリーズ専用オプション商品

ハウジングケース

■KH-120A〈1本〉
(φ180×H1203mm)



■KH-120VS〈1本〉
(φ216.3×H1262mm)



■◎KH-160VS〈1本〉
(φ216.3×H1603mm)



ハウジング型ポールカバー

■BP-100KP〈1本〉
(φ242.4×H1076.2mm)



上記以外の高さ、組み込むセンサーの構成など現場に合わせた仕様での製作も承っております。詳細は最寄の営業所にお問い合わせください。

バードストッパー

〈2本1組〉※投受の時は2セット要



防露フード

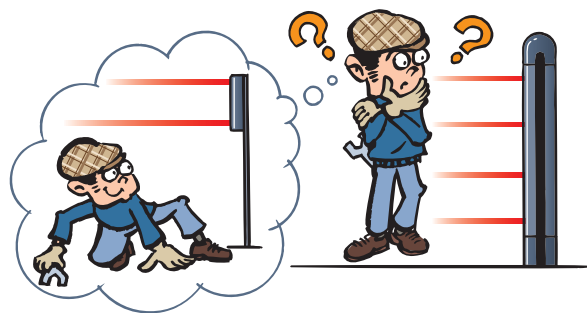
■BH-50X〈2個1組〉



※ バードストッパーは付属しません

外部からは警戒ラインを判別し難いのでセキュリティ性が向上します

ハウジングケースの素材は可視光を殆ど通さずに近赤外線のみを通します。中身が見えないので警戒しているセンサーの種類はもちろん、警戒している位置(ライン)も外からは解りません。



ポールカバー

■BP-50X〈2個1組〉



センサー背面の目隠し化粧カバーです。

ポールサイドカバー

■BS-50XP〈1個〉



センサーをポールに背中合わせに取り付けた時に使用する、側面の目隠し化粧カバーです。(ポール中間部にも対応します。センサー設置高は同じに限る)

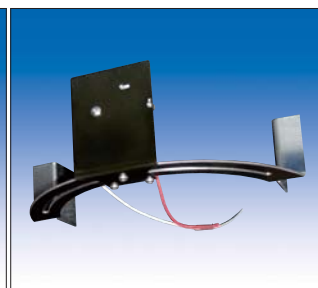
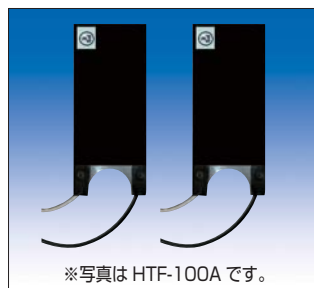
ヒーター 寒冷地での運用にご使用ください。

■HTF-24A〈2枚1組〉
(電源AC/DC24V 860mA)

■HTF-100A〈2枚1組〉
(電源AC100V 20W)

◎HTF-24VS
〈ハウジングKH-※VS専用〉
(電源AC/DC24V 430mA/台)

◎HTF-100VS
〈ハウジングKH-※VS専用〉
(電源AC100V 10W/台)

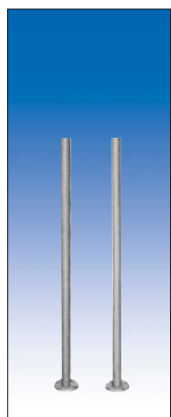


◎：受注生産品 (納期は、最寄の営業所にお問い合わせください)

ポール (φ42.7mm)

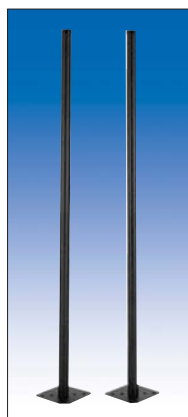
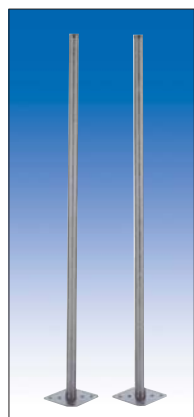
■KP-100〈2本1組〉
(自立・高さ1m・溶融亜鉛メッキ)

■KP-100B〈2本1組〉
(自立・高さ1m・黒色塗装)



■KP-150〈2本1組〉
(自立・高さ1.5m・溶融亜鉛メッキ)

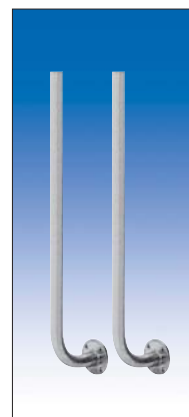
■KP-150B〈2本1組〉
(自立・高さ1.5m・黒色塗装)



■KP-48L
〈2本1組〉
(壁付・高さ48cm・
溶融亜鉛メッキ)

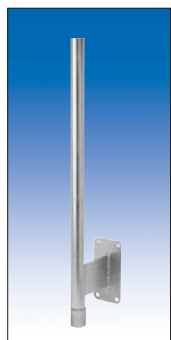


■KP-90L
〈2本1組〉
(壁付・高さ90cm・
溶融亜鉛メッキ)



■KP-80LS〈1本〉
(壁付・高さ80cm・奥行15cm・三価クロメート)

■KP-80LS(B)〈1本〉
(壁付・高さ80cm・奥行15cm・黒色塗装)



■KP-80LL〈1本〉
(壁付・高さ80cm・奥行30cm・三価クロメート)

■KP-80LL(B)〈1本〉
(壁付・高さ80cm・奥行30cm・黒色塗装)



ポールキャップ

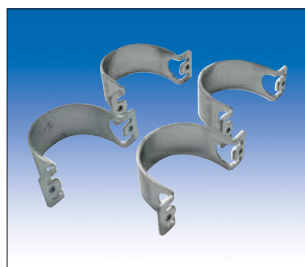
■BPC-10〈10個入〉
(φ42.7mm用)



※特注ポールも取り扱いしております。詳しくは最寄の営業所まで。

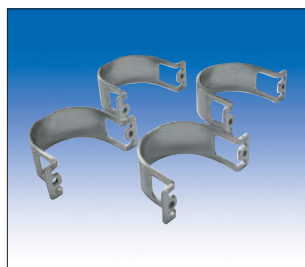
ポールアタッチメント

■BP-05〈4個1組〉
(φ38mm~45mm用)



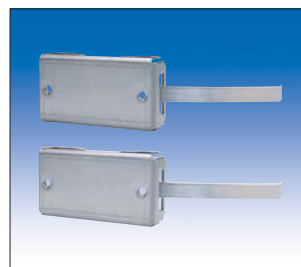
PXB-HFA、PB-IN-HF 用

■BP-06〈4個1組〉
(φ42mm~49mm用/単管ポール対応)



PXB-HFA、PB-IN-HF 用

■BP-07〈2個1組〉
(φ50mm~140mm用)



PXBシリーズ、PB-IN-HF、
COM-IN-50HF/100A用
※投光器・受光器に各1組づつ
必要です

埋込ボックス

◎BU-50X〈1個〉



PXB シリーズ専用オプション商品

適応表

品 名	品 番	販売単位	備考	PXB- 50HFA PXB-100HFA PXB-200HFA PXB-100SW	PXB- 50F PXB-100F PXB-200F	BUS- 50XF BUS-100XF BUS-200XF	COM-50XTL COM-50XTH	PXB- 50HF-KH PXB-100HF-KH PXB-200HF-KH
ワイヤレス光軸チェッカー	ER-01	2 台 1 組				○		
ハウジングケース	KH-120A	1 本				○		
	KH-120VS	1 本			○ ※1		×	○ ※1
	KH-160VS	1 本			○ ※1		×	○ ※1
	KH-180VS	1 本	特注		○ ※1		×	○ ※1
	KH-200VS	1 本	特注		○ ※1		×	○ ※1
	BP-100KP	1 本	KP-100/KP-100B 専用			○		×
ポ ー ル	KP-100	2 本 1 組				○		×
	KP-100B	2 本 1 組				○		×
	KP-150	2 本 1 組				○		×
	KP-150B	2 本 1 組				○		×
	KP-48L	2 本 1 組				○		×
	KP-90L	2 本 1 組				○		×
	KP-80LS	1 本				○		×
	KP-80LS (B)	1 本				○		×
	KP-80LL	1 本				○		×
	KP-80LL (B)	1 本				○		×
ポールサイドカバー	BS-50XP	1 個				○		×
ポ ー ル カ バ ー	BP-50X	2 個 1 組				○		×
ポールアタッチメント	BP-05	4 個 1 組	ポール径 φ38 ～ 45mm		○		×	×
	BP-06	4 個 1 組	ポール径 φ42 ～ 49mm		○		×	×
	BP-07	2 個 1 組	ポール径 φ50 ～ φ140mm		○ ※3		×	×
埋 込 ボ ッ ク ス	BU-50X	1 個				○		×
ヒ ー タ ー	HTF-24A	2 枚 1 組				○		×
	HTF-100A	2 枚 1 組				○		×
	HTF-24VS	1 台	ハウジング用・特注			○ ※2		
	HTF-100VS	1 台	ハウジング用・特注			○ ※2		
防 露 フ ー ド	BH-50X	2 個 1 組		○	○	○	×	×
バードストッパー	—	2 本 1 組				○		×

※1：既設のハウジングケースには適応しません。2009年10月以降の生産分より適応しています。

※2：ハウジングケースKH-※※VSシリーズ組込専用品

※3：1対向で2セット必要

■品質保証とアフターサービス■

お客様のご要望にスピーディに対応できる品質保証体制とアフターサービス体制を整えています。

■保守点検■ 本商品の機能を常に正常に保つために日常点検及び定期点検を心がけてください。
弊社商品を安全にご使用いただくため、必ず商品添付の「取扱説明書」をよくご確認の上、正しく設置・運用してください。

■おことわり■ 弊社の商品は各種の監視、警戒、報知、起動、威嚇、忌避、制御、護身、ヘルスクエア用途などに使用するもので盗難防止器、犯行防止器、災害防止器、環境破壊防止器、人身事故防止器ではありません。万一発生した盗難事故、人身事故、災害事故、環境破壊事故、施工上の不備及び機器のご使用方法の誤り、保守点検の不備、天災地変（誘導雷サージ含む）などによる事故損害については責任を負いかねますのでご了承ください。



竹中センサーグループ

竹中エンジニアリング株式会社

汎用センサー事業部

事業本部 〒607-8156 京都市山科区東野五条通外環西入83-1 TEL(075)594-7211(代) FAX(075)501-2085

札幌 (011)281-4641	仙台 (022)268-2411	郡山 (024)962-4310	高崎 (027)327-3981
さいたま (048)653-7531	千葉 (043)202-2551	東京 (03)5805-8081	立川 (042)540-1665
横浜 (045)471-8467	長野 (026)229-8130	静岡 (054)254-8330	名古屋 (052)209-9366
金沢 (076)234-7201	京都 (075)593-3171	大阪 (06)6360-6881	神戸 (078)230-6112
広島 (082)223-1138	高松 (087)821-0025	福岡 (092)471-6245	熊本 (096)387-3911
U.S. 408-747-0100	U.K. 01256-475555	AUS. 03-9544-2477	

<http://www.take-ex-eng.co.jp/>

※このカタログについてのお問い合わせは、販売店もしくは、当社にご相談ください。

■販売店名■